



R I D E T O G E T H E R

R I D E B E Y O N D

INFORMATIONS DESTINÉES
AUX NOUVEAUX CLIENTS



RIDE
RIDE
RIDE



Nous très sommes heureux que vous souhaitez rouler à nos côtés. Passon d'excellents moments ensemble, à vélo ou pas, que ce soit sur route, en gravel ou en (e)-VTT.



NOTRE ***VISION*** EST DE
FAIRE EN SORTE QUE TOUS LES
GENS RESSENTENT LE BONHEUR
QUE PROCURE UNE BELLE SORTIE
À VÉLO. POUR UN LENDEMAIN
MEILLEUR.

NOTRE ***MISSION*** EST
D'INSPIRER TOUS LES GENS À ROULER
ENSEMBLE. NOUS CRÉONS DES PRODUITS
PERFORMANTS ET PASSIONNANTS POUR LE
PLUS GRAND NOMBRE, TOUT EN PRENANT
SOIN DE L'INDIVIDU. AVEC NOUS, VOUS NE
ROULEREZ JAMAIS SEUL·E.



R I D E
T O G E T H E R

R I D E B E Y O N D

QUI SOMMES- NOUS

Nous travaillons et roulons sur les collines de Stuttgart. La plupart d'entre nous ont même encore plus de matos de vélo dans leur casier que chez eux. On se sent tellement chez nous ici, qu'il nous arrive très souvent de prendre nos petit-déjeuners au bureau...

Nous développons tous nos vélos à Stuttgart en Allemagne. L'ingénierie allemande possède un héritage de précision, de savoir-faire et de durabilité, vieux de plusieurs siècles. De plus, chez FOCUS Bikes, chaque ingénieur est surtout et avant toute chose, un cycliste passionné. Nous testons nos prototypes carrément devant chez nous.

Nos prototypes sont ensuite testés au-delà des normes industrielles et des réglementations légales à Emstek, en Allemagne. La production finale est réalisée avec les dernières technologies et les meilleures méthodes disponibles dans l'industrie du cyclisme. Ensuite, nous assemblons tous nos vélos à Emstek, en Allemagne, afin de maintenir ces normes élevées.

PARTAGEZ VOTRE SORTIE

#focusbikes #ridetogether #ridebeyond

***NOUS AIMONS TELLEMENT LES VÉLOS QU'IL NOUS FAUT
LES CONSTRUIRE - À NOTRE FAÇON. ROULER À VÉLO
FAIT SE RENCONTRER LES GENS ET NOUS VOULONS
PARTAGER NOTRE JOIE AVEC VOUS.***

***AVEC NOUS, VOUS NE ROULEREZ
PLUS JAMAIS SEUL(E).***

ROULER POUR PASSER DU BON TEMPS PAS POUR FAIRE DES PODIUMS

Dans le monde des riders il y a de sacrés numéros. Mais ils sont tous liés par leur désir de rouler. Nos athlètes sont accros au vélo et ça se voit dans tout ce qu'ils font. Ils partagent leur amour du vélo par tous les moyens possibles et chaque fois qu'ils entrent en contact avec vous. Vous n'avez qu'à les suivre pour prendre votre dose quotidienne d'inspiration.

UK: KERENZA SCOTT
@kerenzaaaaa



DE: LINUS OTT **DE: JULIAN CLAUDI** **DE: DANIEL RENZ**
@linus0tt @julianclaudi @raniel.denz



AT: SHRED TIME STORIES
@shredtime.stories



DE: EMILY MACKENZIE
@emilyevelyn_



FR: RIDE 404 CREW
@ride404



DE: RIDE TOGETHER CREW
@grouprides.cc

RIDE
RIDE
RIDE
RIDE

RIDE
RIDE
RIDE
RIDE



UK: **OLLY WILKINS**
@odub_23



UK: **BEN DEAKIN**
@deakinator1



DE: **MUNICH MOUNTAIN GIRLS**
@munichmountaingirls



RIDE BEYOND CREW
focus-bikes.com/ride-beyond-crew



DE: **IVEN EBENER**
@oeffes



DE: **HEINI KÜRZEDER**
focus-bikes.com/better-tomorrow-heini



DE: **STEFFIE SCHOLZ**
@steffie_and_the_bicycles

VUE D'ENSEMBLE DES VÉLOS AVEC ASSISTANCE - 01

VAE-VTT LÉGER

VAE-VTT TOUT SUSPENDU

	JAM ² SL MONTAGNE	VAM ² SL SENTIERS	FOCUS SAM ² ENDURO	JAM ² MONTAGNE	JAM ² MONTAGNE	JAM ² MONTAGNE
COULEURS						
MODÈLES	9.9 / 8.8 / 8.7	9.0 / 9.9 / 9.8 / 8.7	6.9 / 6.8 / 6.7	8.9 / 8.8 / 8.7	7.9 / 7.8	6.9 / 6.8 / 6.7
MOTEUR	Fazua Ride 60	Fazua Ride 60	Bosch Performance Line CX	Bosch Performance Line CX	Shimano Steps EP801	Bosch Performance Line CX
BATTERIE	Fazua Energy 430 Wh	Fazua Energy 430 Wh	Bosch Powertube 6.9 750 Wh 6.8 750 Wh 6.7 625 Wh	Bosch Powertube 8.9 750 Wh 8.8 750 Wh 8.7 625 Wh	Simplo 720 Wh	Bosch Powertube 6.9 750 Wh 6.8 750 Wh 6.7 625 Wh
AFFICHAGE	Fazua LED hub	Fazua LED hub	Bosch Kiox 300 6.9 / 6.8 Bosch LED Remote 6.7	Bosch Kiox 300 8.9 / 8.8 Bosch LED Remote 8.7	Shimano EM800	Bosch Kiox 300 6.9 / 6.8 Bosch LED Remote 6.7
CADRE	Carbone	Carbone	Aluminium	Carbone / Aluminium	Aluminium	Aluminium
TEMPS FORTS	MAX Carbon (série 9.), F.O.L.D. 3e gén., potence C.I.S. 2.0 MTB, réglage du triangle arrière FLIP CHIP, angle de direction réglable	MAX Carbon (série 9.), F.O.L.D., flexion du pivot du triangle arrière, potence C.I.S. 2.0 MTB, angle de direction réglable	F.O.L.D. 3e gén., potence C.I.S. 2.0 MTB, port USB-C, angle de direction réglable	F.O.L.D. 3e gén., potence C.I.S. 2.0 MTB, angle de direction réglable	F.O.L.D. 2e gén., passage de câbles interne C.I.S., port USB-C, réglage de la géométrie FLIP CHIP	F.O.L.D. 3e gén., potence C.I.S. 2.0 MTB, port USB-C, angle de direction réglable
TAILLE DES ROUES	29"	29"	29"	29"	29"	29"
CLASSIFICATION						

VUE D'ENSEMBLE DES VÉLOS AVEC ASSISTANCE - 02

	VAE-VTT TOUT SUSPENDU	VAE-VTT HARDTAIL	VAE-ALLROUND	
	THRON ² SENTIERS ET BALLADES	JARIFA ² RANDONNÉES	AVENTURA ² TREKKING	PLANET ² URBAIN
COULEURS				
	MODÈLES			
MOTEUR	Bosch Performance Line CX	Bosch Performance Line CX	Bosch Performance Line CX	Bosch Performance Line CX
BATTERIE	Bosch Powertube 6.9 (EQP) 750Wh 6.8 (EQP) 750Wh Taille S 625 Wh 6.7 (EQP) 625Wh	Bosch Powertube 6.9 750 Wh 6.8 750 Wh Taille S/XS 625 Wh 6.7 625 Wh	Bosch Powertube 6.9 750 Wh 6.8 750 Wh Taille S 625 Wh 6.7 625 Wh	Bosch Powertube 6.9 750 Wh Taille S 625 Wh 6.8 625 Wh
AFFICHAGE	Bosch Kiox 300 6.9 / 6.9 EQP / 6.8 / 6.8 EQP Purion 200 Display 6.7 Bosch Intuvia 100 6.7 EQP	Kiox 300 6.9 Intuvia 100 6.8 / 6.7	Kiox 300 6.9 Intuvia 100 6.8 / 6.7	Kiox 300 6.9 Intuvia 100 6.8
CADRE	Aluminium	Aluminium	Aluminium	Aluminium
TEMPS FORTS	F.O.L.D. 2e gén., passage de câbles interne C.I.S., port USB-C [6.9 / 6.9 EQP / 6.8 / 6.8 EQP / 6.7]	Port USB-C (6.9 / 6.8), passage de câbles interne C.I.S., options de montage pour porte-bagage et garde-boues	Port USB-C (6.9 / 6.8), potence réglage avec passage de câbles interne, lumière et feu de freinage, garde-boues, porte-bagage et béquille	Assistance de freinage ABS, potence réglage avec passage de câbles interne, lumière et feu de freinage, garde- boues, porte-ba- gage et béquille
TAILLE DES ROUES	29"	29" Taille XS 27,5"	29"	29"
CLASSIFICATION				

* Vélo de démo (avec un rendu haut de gamme) en raison des reports et du manque de disponibilité des pièces au moment où les photos ont été prises. Les pièces conformes sont indiquées dans la liste des spécifications du vélo.

VUE D'ENSEMBLE DES VÉLOS SANS ASSISTANCE

VTT TOUT SUSPENDU

VTT HARDTAIL

VÉLO ROUTE ET GRAVEL

COULEURS

MODÈLES

CADRE

TEMPS FORTS

TAILLE DES ROUES

CLASSIFICATION

JAM
MONTAGNE



6.9 / 6.8

Aluminium

F.O.L.D. 2e gén.,
sacoche à outils
externe, potence
C.I.S. 2.0 MTB,
réglage de la
géométrie FLIP
CHIP

29"



RAVEN
CROSS-COUNTRY



8.9 / 8.8 / 8.7

Carbone

Passage de câbles
interne C.I.S.,
compartiment de
rangement interne
I.C.S., angle de
direction réglable,
tige de selle
télescopique
(8.9 / 8.8)

29"



WHISTLER
USAGE QUOTIDIEN



3.9 / 3.7 / 3.6 EQP
/ 3.6

Aluminium

Passage de
câbles interne,
(options de
montage pour)
porte-bagage et
garde-boues

29"
Taille XS/S 27,5"



ATLAS
GRAVEL



8.0 / 8.9 / 8.8 / 8.7

Carbone

Passage de câbles
interne C.I.S.,
Road Boost,
sacoche sur le
tube supérieur,
multiple points de
fixation, support
pour compteur et
lumière ou GoPro

28"



ATLAS
GRAVEL



6.8 / 6.7 EQP / 6.7
/ 6.6 EQP

Aluminium

Passage de
câbles interne,
Road Boost,
sacoche sur le
tube supérieur,
multiple points
de fixation,
versions EQP avec
lumière, dynamo
dans le moyeu,
garde-boues et
porte-bagage

28"



PARALANE
ENDURANCE



8.0 / 8.9 / 8.8 / 8.7

Carbone

Passage de câbles
interne C.I.S.
sacoche sur le
tube supérieur,
support pour
compteur et
lumière ou GoPro

28"



IZALCO MAX
COURSE



9.9 / 9.8 / 9.7 /
8.9 / 8.8 / 8.7

Carbone

MAX Carbon
(série 9.), passage
de câbles interne
C.I.S., support
pour compteur et
lumière ou GoPro

28"



* Vélo de démo (avec un rendu haut de gamme) en raison des reports et du manque de disponibilité des pièces au moment où les photos ont été prises. Les pièces conformes sont indiquées dans la liste des spécifications du vélo.

NOUS FOURNISSONS TOUTES LES INFORMATIONS NÉCESSAIRES

Vous trouverez ci-dessous des exemples de la géométrie de nos cadres ainsi que des vues éclatées. En outre, nous fournissons une liste des caractéristiques par modèle qui permettent de visualiser les points forts de nos vélos en un coup d'œil.

JAM² SL
9.0/9.9/8.8/8.7

TAILLE	S	M	L	XL
TAILLE DES ROUES	29"	29"	29"	29"
A LONGUEUR DU TUBE DE SELLE (MM)	390	420	440	460
B LONGUEUR TUBE SUPERIEUR (MM)	578	608	637	672
C ANGLE DOUILLE DE DIRECTION (°)***	64,5/65,5	64,5/65,5	64,5/65,5	64,5/65,5
D ANGLE DU TUBE SUPERIEUR (°)	76,5	76,5	76,5	76,5
E LONGUEUR DE CHAÎNE (MM)****	440/447	440/447	440/447	440/447
F BB DROP (MM)	25	25	25	25
G HAUTEUR DOUILLE DE DIRECTION (MM)	100	100	120	140
H LONGUEUR DE LA FOURCHE (MM)	571	571	571	571
I DÉPORT DE LA FOURCHE (MM)	44	44	44	44
J EMPATTEMENT (MM)	1194	1224	1257	1295
K STACK (MM)	614	614	632	650
L REACH (MM)	430	460	485	515
M STANDOVER (MM)	790	790	790	792
POTENCE (MM)	50	50	50	50
PÉDALIER (MM)	165	165	165	165
INSERTION MAXIMALE DE LA TIGE DE SELLE (MM) 220	250	270	290	290

PIS	PART #	PART NAME	QTY
01	K02000000	UNION BOLT	1
02	K02000000	FRONT BUSH & CHECK EXTENSION	1
03	K02000000	PROT BUSH	1
04	K02000000	ALL SCREWS, WASHERS & SPACERS	1
05	K02000000	SEALING KIT	1
06	K02000000	SEALING KIT	1
07	K02000000	SEALING KIT	1
08	K02000000	SEALING KIT	1
09	K02000000	SEALING KIT	1
10	K02000000	SEALING KIT	1
11	K02000000	SEALING KIT	1
12	K02000000	SEALING KIT	1
13	K02000000	SEALING KIT	1
14	K02000000	SEALING KIT	1
15	K02000000	SEALING KIT	1
16	K02000000	SEALING KIT	1
17	K02000000	SEALING KIT	1
18	K02000000	SEALING KIT	1
19	K02000000	SEALING KIT	1
20	K02000000	SEALING KIT	1
21	K02000000	SEALING KIT	1
22	K02000000	SEALING KIT	1
23	K02000000	SEALING KIT	1
24	K02000000	SEALING KIT	1
25	K02000000	SEALING KIT	1
26	K02000000	SEALING KIT	1
27	K02000000	SEALING KIT	1
28	K02000000	SEALING KIT	1



JAM² SL

USPS

- Cadre carbone MAX avec moteur Fazua Ride 60 et batterie de 430 Wh
- Fourche de 160 mm FOX 36 Factory et amortisseur de 150 mm FOX DPS Factory
- Groupe électrique Sram X01 AXS 1x12 et roues Mavic Crossmax X LR 29

WHERE TO SEE DRAGS AND THROUGH LOCK MEDIUM

SYSTÈME DE NUMÉRATION ET DE CLASSIFICATION EN DES VÉLOS FOCUS

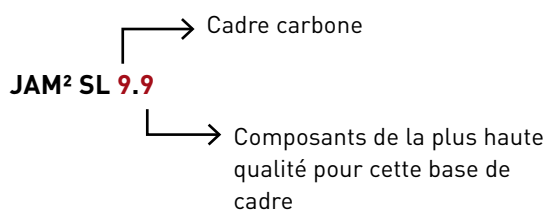
Tous nos vélos sont désignés par deux chiffres divisés par un point. Le chiffre situé avant le point indique la matière du cadre et sa qualité. Le chiffre situé après le point indique le niveau de spécifications.

Le carbone possède toujours le chiffre le plus élevé : le 9 correspond à la plus haute qualité de laminage de carbone, le 8 est un laminage de carbone standard ou un mélange de carbone/aluminium. Nos vélos en alu démarrent à 7 ou en-dessous.

X.0 est un montage exceptionnel qui pourrait même devenir une édition limitée.

Nos modèles équipés au sein d'une famille de vélos principalement non équipés sont désignés par « EQP ». Dans la plupart des cas, ils sont équipés d'un porte-bagage, de garde-boues, d'une béquille et d'un système d'éclairage. Ces vélos élargissent l'utilisation de leur famille de vélos respective, en pouvant être utilisés pour les trajets quotidiens et le bikepacking.

CONVENTION D'APPELLATION:



EQP → vélo équipé

Vous pouvez retrouver une vue d'ensemble par famille dans les pages correspondantes de ce livret du revendeur (« Dealer Book »).

STICKER DE CADRE

Vous trouverez toutes les informations importantes pour votre vélo sur le sticker de cadre. Par exemple, la taille, la classification ou le QR code pour la garantie.



**SYSTÈME DE NUMÉRATION
ET DE CLASSIFICATION EN
DES VÉLOS FOCUS**

CONDITIONS	ÉTIQUETTE	TYPE DE VÉLO (EXEMPLES)	UTILISATION CONFORME	APTITUDES CYCLISTES RECOMMANDÉES	HAUTEUR DE DROPS/ SAUTS CONFORMES (CM)	PLAGE DE VITESSE MOYENNE CONFORME (KM/H)	DESCRIPTION
1		Vélo de ville et urbains	Navette et loisirs avec des efforts modérés	Aucune aptitude de conduite spécifique n'est nécessaire	< 15	15 à 25	Vélos et EPAC utilisés sur des surfaces stabilisées normales sur lesquelles les pneus doivent rester en contact avec le sol à vitesse moyenne.
2		Vélos de trekking et de gravel	Navette et loisirs avec des efforts modérés	Aucune aptitude de conduite spécifique n'est nécessaire	< 15	15 à 25	Vélos et EPAC auxquels s'applique la condition 1 et qui sont également utilisés sur des routes non stabilisées et des chemins de terre de classe moyenne. Dans ces conditions, des contacts avec des surfaces accidentées et la perte de contact du pneu avec le sol sont possibles. Les Drops (la descente de marches) sont limités à une hauteur maximale de 15 cm.
3		Vélos de cross-country (XC) et de trail	Parcours sportifs et de compétition avec une technicité moyenne des chemins	Cette pratique requiert des compétences techniques et de la pratique	< 60	Non applicable	Vélos et EPAC auxquels s'appliquent les conditions 1 et 2 et qui sont aussi utilisés sur des sentiers, des routes non stabilisées irrégulières ainsi que sur des terrains difficiles et sur des chemins non viabilisés, et dont l'utilisation exige des compétences techniques. Les sauts et les Drops (la descente de marches) sont limités à une hauteur maximale de 60 cm.
4		Vélos all-mountain	Parcours sportifs et de compétition avec une technicité moyenne des chemins	Cette pratique requiert des compétences techniques, de la pratique et un bon contrôle de la conduite	< 120	Non applicable	Vélos et EPAC auxquels s'appliquent les conditions 1, 2 et 3 et qui sont aussi utilisés pour des descentes sur des chemins non stabilisés à des vitesses inférieures à 40 km/h. Les sauts sont limités à une hauteur maximale de 120 cm.
5		Vélos d'enduro et de descente	Sports extrêmes	Cette pratique requiert des compétences techniques, une pratique et un contrôle de conduite extrêmes	> 120	Non applicable	Vélos et EPAC auxquels s'appliquent les conditions d'utilisation 1, 2, 3 et 4 et qui sont utilisés pour des sauts extrêmes ou des descentes sur des chemins non stabilisés à des vitesses supérieures à 40 km/h, ou pour une combinaison de ces usages.
6		Vélos de route	Parcours sportifs et de compétition avec des efforts importants	Cette pratique requiert des compétences techniques et de la pratique	< 15	30 à 55	Vélos et EPAC auxquels s'applique la condition 1 et qui sont utilisés pour des compétitions ou à d'autres occasions à des vitesses élevées supérieures à 50 km/h, par ex. lors de descentes ou de sprints..

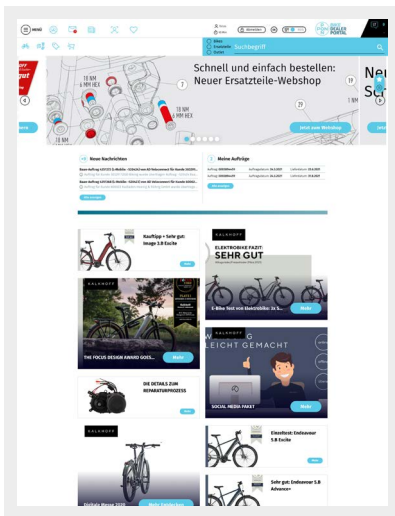


DEALER PORTAL

Notre portail revendeur associe à la fois magasin et système d'information. C'est là que vous pouvez commander tous nos produits et trouver toutes les informations relatives à ces derniers. Vous y obtiendrez également des informations sur notre société et sur votre statut de revendeur.

De plus, la gamme FOCUS présentée donne déjà un aperçu de nos prochains lancements de vélos.

Pour un premier aperçu, jetez un coup d'œil à nos tutoriels de présentation. Vous les trouverez sous Menu - Service - Dealer Portal Tutorial.



COMMENT S'ENREGISTRER ?

Si vous êtes nouveau / nouvelle sur notre portail de revendeurs et que vous n'êtes pas encore enregistré-e, tapez l'URL ci-dessous. Cliquez tout simplement sur « Password forgotten / new customer? » (Mot de passe oublié / Nouveau client ?) puis indiquez votre numéro client comme nom d'utilisateur. Vous obtiendrez alors vos propres identifiants de connexion par e-mail.

Contact : Service
<https://www.focus-kalkhoff-dealer.com>

GESTION DE VOTRE COMPTE SERVICES

Dans la section My Account, vous pouvez personnaliser les données du formulaire qui seront dès lors automatiquement pré-remplies lorsque vous soumettrez une demande. Dans Order Overview vous pouvez suivre les données financières, telles que les factures ouvertes ou l'utilisation de la limite de crédit, et suivre les expéditions de vos commandes dans Shipment Tracking. Dans User Administration, vous pouvez créer des profils Sub-Users pour vos employés.

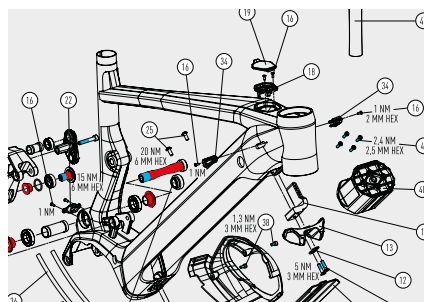
Dans la section Customer Service, vous pouvez envoyer des formulaires de garantie et de réclamation au service client. De cette façon, nous recevons toutes les informations dont nous avons besoin pour traiter votre demande le plus rapidement possible. Dans les Messages, vous pouvez suivre le traitement de vos demandes, voir le statut des tickets de service et y répondre.

COMMANDES DE VÉLOS

Grâce à de nombreuses options de filtrage, vous pouvez trouver rapidement les vélos correspondant à vos critères dans notre Bike Shop. Et si vous souhaitez commander encore plus vite, vous pouvez utiliser la fonction d'achat rapide Quick Buy pour appeler directement toutes les informations importantes sur des numéros d'articles spécifiques.

PIÈCES DÉTACHÉES

Par numéro de série ou d'article ou par le biais du Bike Archive, vous pouvez trouver toutes les pièces détachées correspondant à votre vélo. Les vues éclatées et les photos détaillées permettent de pouvoir les identifier précisément.

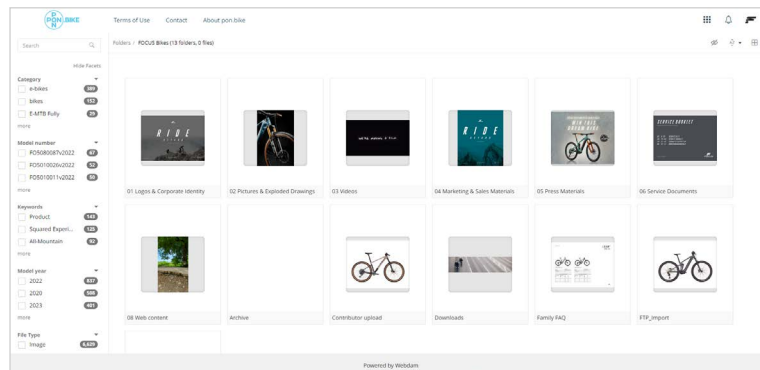


WEBDAM

Le portail média de notre marque (Media Brandportal) s'appelle Webdam. Vous y trouverez toutes les photos des produits et de leurs détails, ainsi que des images de nos vélos en action. C'est également là que vous pourrez obtenir nos descriptions de produits, leurs spécifications techniques, les USP et les supports publicitaires. Surtout n'hésitez pas à faire usage des images mise à votre disposition pour communiquer.

COMMENT S'ENREGISTRER ?

Si vous n'avez pas encore de compte, vous devez accéder au Portail média dans notre Portail revendeur. Pour cela, vous devez déjà avoir un compte enregistré sur notre Portail revendeur. Les modalités d'accès à notre Portail revendeur sont décrites à la page précédente. Veuillez cliquer sur « Mot de passe oublié ? » dans la fenêtre de connexion à notre Portail média et saisir votre numéro de référence client. Un e-mail sera automatiquement généré, qui sera envoyé à votre adresse ou à l'adresse e-mail enregistrée dans notre système SAP. Via le lien contenu dans cet e-mail, vous pouvez définir un nouveau mot de passe pour votre compte.



Contact : Service
<https://focus-kalkhoff.webdamdb.com/>

Vidéo explicative Webdam
<https://www.focus-kalkhoff-dealer.com/de/media-brandportal#/>

VELOCONNECT

Veloconnect est votre interface automatisée pour consulter les spécifications et les niveaux de stock. Nous activerons votre accès à notre interface Veloconnect une fois que vous serez enregistré comme revendeur officiel. Ensuite, nous vous ferons parvenir par e-mail toutes les informations nécessaires à l'utilisation de l'interface. Si vous rencontrez des problèmes ou que vous n'avez pas reçu les informations relatives à l'interface, veuillez contacter le service des Ventes internes.

Contact: Service

POS
POS
POS
POS



LE CONCEPT POINT DE VENTE « POINT OF SALE »

Grâce à notre concept POS, vous pouvez créer un petit îlot de la marque FOCUS au sein de votre magasin. Il s'agit d'un système modulaire, facile à mettre en place, qui convient à tous les types d'espaces de vente, des plus petits aux plus grands. Il peut, en outre, être ré-agencé de multiples façons, et présente un design neutre et moderne. Différents graphiques et couleurs vous sont proposés, afin que vous puissiez créer votre propre expérience d'achat émotionnelle à destination des consommateurs finaux.



#RIDETOGETHER
#RIDEBEYOND

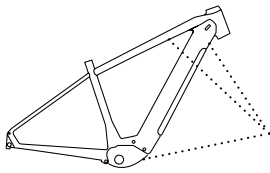
RIDE TOGETHER. RIDE BEYOND

VUE D'ENSEMBLE DU CADRE, ARTICLE ET NUMÉRO DE SÉRIE

À l'avenir, nos vélos seront uniquement livrés avec un numéro de série (SN) et un code barre. Les anciens vélos demeurent étiquetés avec un numéro de cadre ou un numéro article (PN). Le placement de ces numéros varie d'un modèle de vélo à l'autre. Pour vous aider à les localiser, la vue d'ensemble ci-dessous indique les différents endroits où ces numéros peuvent être placés.

Pour toute question, n'hésitez pas à contacter l'équipe de notre service client.

ARTICLE ET NUMÉRO DE SÉRIE

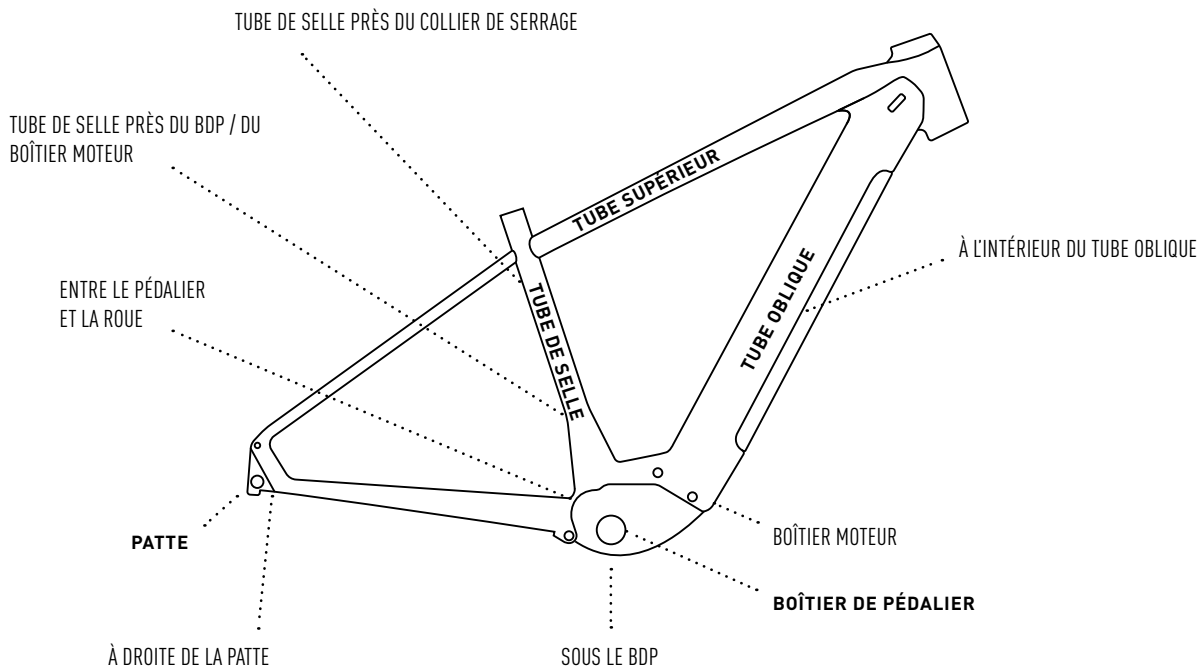


EMPLACEMENTS
POSSIBLES



S/N: NUMÉRO DE SÉRIE INDIVIDUEL
DU VÉLO
P/N: CODE ARTICLE DU VÉLO
NO.1: LIMITE DE POIDS TOTALE

EMPLACEMENT DU NUMÉRO DU CADRE





**FOCUS BIKES GMBH
EUROPA-ALLEE 26
49685 EMSTEK
ALLEMAGNE**

**TÉLÉPHONE : +49 (0) 711 2484880
E-MAIL : [INFO\(AT\)FOCUS-BIKES.COM](mailto:INFO(AT)FOCUS-BIKES.COM)**

**DIRECTEURS GÉNÉRAUX :
MORITZ FAILENSCHMID, BENJAMIN GEROLD**

**FOCUS-BIKES.COM
FACEBOOK.COM/FOCUSBIKES
INSTAGRAM.COM/FOCUSBIKES
YOUTUBE.COM/FOCUSBIKES**